

**Liste 10**

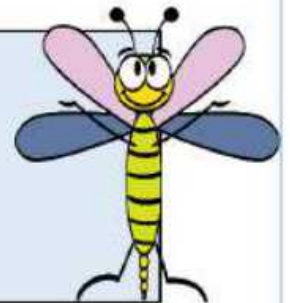
Devant b et p, le n devient m/ être à l'imparfait

compagnie	emporter	lampe	simple
complètement	ensemble	nombreuse	simplement
compte	framboise	nombreux	sombre
de temps en temps	impossible	ressembler	vampire
empêcher	impression		

**Liste 11**

Les mots contenant le son [f]/ aimer à l'imparfait

catastrophe	difficulté	foule	sauf
chef	fillette	fumer	profiter
défi	force	magnifique	souffle
difficile	forme	phoque	

**Liste 12**

Les mots contenant le son [k]/ finir à l'imparfait

bec	époque	lequel/laquelle	quitter
bibliothèque	équipe	marquer	réplique
cirque	expliquer	quartier	ski
couper	lac	quatrième	unique
direction			

